



Heimat, Herz, Orte.

Ausschreibung der GALERIE BERNAU für das Ausstellungsjahr 2021
Bewerbungsfrist ist der 31. Mai 2020

„Nobody lives everywhere; everybody lives somewhere. Nothing is connected to everything;
everything is connected to something.“
— Donna Haraway¹

Wir saßen auf einer Bank, draußen. Nebeneinander.
Ich habe mich gefragt, wo du gewesen bist. Wir haben kein Wort gesagt. Nichts.
Es wurde dunkel, aber ich wollte nicht weitergehen. Bis du aufstandest.
Ich schreckte auf, du gingst fort. Ich spürte, wie mein Herz klopfte.
Für einen Moment habe ich mich wieder hingezett.
Und schaute um mich herum.

Wir befinden uns nicht im Nirgendwo, aber irgendwo und immer in Verbindung zu etwas,
so Donna Haraway² Wo befinden wir uns im Moment? Im Jahre 2021 finden europaweit
mehrere Wahlen statt, nicht zuletzt die 20. Bundestagswahl. Aber welche Vorstellungen
haben wir von dem politischen, gesellschaftlichen Raum, in dem wir uns bewegen?

Wenn wir über die Beziehung zwischen Mensch und Raum nachdenken, taucht bald der
Begriff „Heimat“ auf. „Heimat“, ein schwieriges Wort, das sich schwer fassen lässt und
ständig vereinnahmt wird. Ein offensichtlich verhandelbares und scheinbar flüchtiges
Phänomen, über dessen Bedeutung kontinuierlich diskutieren werden könnte. Was ist
„Heimat“? Wer bestimmt, was „Heimat“ ist? Wo befindet sie sich? Wann ist etwas
„Heimat“? Wem gehört „Heimat“? Wann wird „Heimat“ relevant? Die entscheidende Frage,
so Kulturwissenschaftlerin Mithu Sanyal, lautet nicht „Wo kommst du her?, sondern Wo
wollen wir zusammen hin?“³ Gibt es überhaupt so etwas wie Heimat? Und, (wie) kann sie
gestaltet werden?

Die GALERIE BERNAU lädt Bildende Künstler*innen mit Wohnsitz in Brandenburg und Berlin
ein sich für das Ausstellungsjahr 2021 „Heimat, Herz, Orte.“ zu bewerben. Senden Sie uns
das ausgefüllte Bewerbungsformular samt Unterlagen bis zum **31. Mai 2020**
an galerie@best-bernau.de

Das Bewerbungsformular sowie ausführliche Ausschreibungsinformationen finden Sie auf:
www.galerie-bernau.de

¹ In: E-Flux Journal #75 - September 2016. Donna Haraway, „Tentacular Thinking: Anthropocene, Capitalocene,
Chthulucene“, 2016, S. 31.

² Ebd.

³ In: Eure Heimat ist unser Albtraum, Fatma Aydemir, Hegameh Yaghoobifarah (Hg.), 2019. Mithu Sanyal,
Zuhause, S. 212.



BEWERBUNGSFORMULAR

Schicken Sie Ihr ausgefülltes Bewerbungsformular ausdrücklich per E-Mail an: galerie@best-bernau.de
Bewerbungen via Post sind möglich: GALERIE BERNAU, Bürgermeisterstr. 4, 16321 Bernau bei Berlin

DEADLINE: SONNTAG, 31. MAI 2020

Verspätet eingereichte Bewerbungen können leider nicht berücksichtigt werden.

Name	
Anschrift	
Geburtsdatum	
Telefon	
E-Mail	

Wie haben Sie von der Ausschreibung erfahren?
Fassen Sie hier bitte in maximal 50 Wörtern Ihr Projektvorhaben zusammen.

BEVORZUGTER ZEITRAUM Bitte auch einen zweiten Zeitraum angeben, der gewünschte Zeitraum kann nicht garantiert werden.		
(bitte ankreuzen)	bevorzugt	auch möglich
1) 29.01.2021 – 27.03.2021		
2) 09.04.2021 – 29.05.2021		
3) 04.06.2021 – 31.07.2021		
4) 01.10.2021 – 20.11.2021		
5) 26.11.2021 – 29.01.2022		



GALERIE BERNAU



ANLAGEN - CHECKLISTE

- Konzepttext (max. 1 A4 Seite)
- Maximal 10 Abbildungen samt Abbildungshinweisen
- Einen Lebenslauf mit einer Kurzübersicht zu Ausbildung, Ausstellungen, Projekten, etc. (max. 1 A4 Seite pro Künstler*in)
- Aufstellung der Materialkosten ggf. Produktionskosten (max. 1 A4 Seite)

Hiermit bewerbe ich mich für eine Ausstellung in der GALERIE BERNAU. Ich akzeptiere die in den **Ausschreibungsinformationen** genannten Bedingungen und werde im Falle einer Zusage im zuerkannten Zeitraum gemeinsam mit der Galerie mein Ausstellungsprojekt umsetzen. Die Anträge werden einer Fachjury vorgelegt. Die Entscheidung der Fachjury wird grundsätzlich nicht begründet.

DATUM:

UNTERSCHRIFT:

GALERIE BERNAU . Bürgermeisterstraße 4 . 16321 Bernau bei Berlin . Tel 03338 80 68
galerie@best-bernau.de . www.galerie-bernau.de . Öffnungszeiten: Di–Fr 10–18 und Sa 10–16 Uhr

In Trägerschaft der BeSt – Bernauer Stadtmarketing GmbH . www.best-bernau.de
Geschäftsführerin: Franziska Hausding . Vorsitzende des Aufsichtsrates: Christine Poppitz
Gesellschafterin: Stadt Bernau bei Berlin, vertreten durch Bürgermeister André Stahl . Marktplatz 2
16321 Bernau . Bankverbindung: IBAN DE58 1705 2000 3000 0470 41 . BIC WELADED1GZE
Finanzamt Eberswalde . Steuer-Nr. 065|126|00881 . Gerichtsstand FF Amtsgericht Frankfurt . HRB 12296





Ausschreibungsinformationen

Wer kann sich bewerben?

Künstler*innen und Künstler*innengruppen mit Wohnsitz in Brandenburg und Berlin können sich für eine Einzel- oder Gruppenausstellung in der GALERIE BERNAU bewerben.

Welche Unterlagen müssen eingereicht werden?

Die vollständigen Bewerbungsunterlagen, bestehend aus Bewerbungsformular, Konzepttext (max. 1 A4 Seite), max. 10 Abbildungen samt Abbildungshinweisen, einem Lebenslauf mit einer Kurzübersicht zu Ausbildung, Ausstellungen, Projekten, etc. (max. 1 A4 Seite pro Künstler*in) sowie eine Schätzung der Materialkosten und ggf. der Produktionskosten (max. 1 A4 Seite) sind als ein PDF (max. 10 MB) via E-Mail an galerie@best-bernau.de zu senden. Betreff: Bewerbung 2021. Wir empfehlen mit Nachdruck die Onlinebewerbung. Postalische Bewerbungen werden jedoch weiterhin entgegengenommen: GALERIE BERNAU, Bürgermeisterstraße 4, 16321 Bernau bei Berlin.

Einsendeschluss ist Sonntag, 31. Mai 2020. Verspätet eingereichte Bewerbungen können leider nicht berücksichtigt werden.

Fachjury

Die Bewerbungen werden einer unabhängigen Fachjury vorgelegt. Die Entscheidung der Jury wird grundsätzlich nicht begründet. Wir bitten von Zwischenfragen abzusehen, alle Bewerber*innen werden über die Entscheidung der Jury via E-Mail informiert.

Zusammenarbeit

Die ausgewählten Projekte werden durch die Galerie professionell betreut. Die Gestaltung der Ausstellung erfolgt gemeinsam mit den Künstler*innen. Die endgültige Entscheidung obliegt der Galerie.

Finanzen

Eine Ausstellungsvergütung wird gezahlt: Einzelausstellung mit einer/m Künstler*in: 500 Euro, Gruppenausstellung mit zwei bis zu fünf Künstler*innen: jeweils 200 Euro, Gruppenausstellungen ab sechs Künstler*innen: jeweils 100 Euro. Das Budget für Produktions- und Materialkosten wird nach der Zusage mit der Galerie abgestimmt. Transportkosten werden bis zu einer Höhe von max. 500 Euro übernommen. Die GALERIE BERNAU ist ein nicht-kommerzieller, gemeinnütziger Kunstraum, die Zusage zu einer Ausstellung erfolgt unter Vorbehalt der Bewilligung von Projektmitteln.

Versicherung

Die künstlerischen Werke, deren Gesamtwert die Summe von 300.000 Euro in keinem Fall überschreiten darf, sind über den gesamten Zeitraum der Ausstellungsdauer versichert.



GALERIE BERNAU

Die GALERIE BERNAU ist ein nicht-kommerzieller Kunstraum, zentral im historischen Stadtkern von Bernau bei Berlin gelegen. Die Galerie widmet sich der Präsentation, Förderung und Vermittlung zeitgenössischer bildender Kunst und versteht sich als Freiraum für regionale sowie internationale Künstler*innen. Am 6. September 1989 wurde die Galerie auf Initiative von Künstler*innen und Kunstliebhaber*innen aus Bernau und Umgebung eröffnet. Seitdem baut sie auf den Gründungsgedanken der ehemaligen Leiterin Gunda Ihlow: "Die Galerie steht im Spannungsfeld von Regionalität und Globalität. Ihr ist aufgetragen, Zeitphänomene sinnlich greifbar zu machen." Anhand einer jährlichen, thematisch festgelegten Ausschreibung werden die Ausstellungsprojekte durch eine Fachjury ausgewählt und in Zusammenarbeit mit der Galerieleiterin, Frederiek Weda, in der Galerie umgesetzt.

Angebote im Bereich Kunstvermittlung laden Kinder, Jugendliche und Erwachsene ein, die wechselnden Ausstellungen aktiv zu erkunden und gemeinsam Zugänge zu aktuellen künstlerischen Positionen und sozial- politischen Fragen zu entwickeln. Begleitende Formate wie Gruppenführungen für Erwachsene und Schulklassen, Themenworkshops, Künstler*innengespräche, sowie experimentelle Formate gehören zum festen Programm der GALERIE BERNAU.

In Brandenburg nimmt die GALERIE BERNAU eine Sonderstellung ein. Sie ist die letzte nicht-kommerzielle Galerie, die zu DDR-Zeiten in einer Kreisstadt gegründet wurde. Der Förderkreis Bildende Kunst e. V. Bernau (FBK e. V.), der sich im Jahr nach Gründung der Galerie konstituierte, war der erste Kunstverein im neuen Bundesland Brandenburg. Seit 2013 liegt die Trägerschaft der GALERIE BERNAU bei der BeSt Bernauer Stadtmarketing GmbH, einer Tochtergesellschaft der Stadt Bernau.

GALERIE BERNAU wird gefördert mit Mitteln von Stadt Bernau bei Berlin, Förderkreis Bildende Kunst Bernau e.V, Landkreis Barnim und Ministerium für Wissenschaft, Forschung und Kultur des Landes Brandenburg.

Das Haus

Die GALERIE BERNAU liegt zentral im historischen Stadtkern von Bernau. Neben der Galerie beherbergt das denkmalgeschützte Bürgerhaus aus dem 18. Jahrhundert auch die Tourist-Information der Stadt. Zur Straße mit Jugendstilfassade verputzt, ist zur Hofseite noch typisches Fachwerk zu sehen. In den 1930er-Jahren war in dem Gebäude/Haus ein "Kaisers Kaffee"-Geschäft mit eigener Schokoladenproduktion zu finden. 1997 wurde das „Haus des Gastes“ mit Tourist-Information und GALERIE BERNAU nach zweijähriger Instandsetzung neu eröffnet. Die historische geschlossene Hofstruktur mit erhaltenen Wirtschaftsgebäuden wurde wiederhergestellt.

GALERIE BERNAU . Bürgermeisterstraße 4 . 16321 Bernau bei Berlin . Tel 03338 80 68
galerie@best-bernau.de . www.galerie-bernau.de . Öffnungszeiten: Di–Fr 10–18 und Sa 10–16 Uhr

In Trägerschaft der BeSt – Bernauer Stadtmarketing GmbH . www.best-bernau.de
Geschäftsführerin: Franziska Hausding . Vorsitzende des Aufsichtsrates: Christine Poppitz
Gesellschafterin: Stadt Bernau bei Berlin, vertreten durch Bürgermeister André Stahl . Marktplatz 2
16321 Bernau . Bankverbindung: IBAN DE58 1705 2000 3000 0470 41 . BIC WELADED1GZE
Finanzamt Eberswalde . Steuer-Nr. 065|126|00881 . Gerichtsstand FF Amtsgericht Frankfurt . HRB 12296





Über die Stadt Bernau bei Berlin

Bernau bei Berlin ist ein starkes Mittelzentrum am Rande der Metropole Berlin. Im Süden des Barnims gelegen, leben knapp 40.000 Einwohner*innen in der Stadt. Sie ist bequem über Autobahn, Landstraßen und mit der Bahn von Berlin aus zu erreichen. In einer halben Stunde verbindet die S-Bahn (S2) Bernau mit der Metropole. Die Schönower Heide und der Naturpark Barnim umgeben die Stadt und machen sie zum Ausflugsziel von Radler*innen und Wander*innen. Ländliche Idylle, kristallklare Seen und ausgedehnte Wälder stehen genauso für das »Bernauer Leben« wie urbanes Flair und ein reges Kultur- und Vereinsleben. Noch heute umschließt die Stadtmauer mit ihren Wallanlagen und den Stadttoren fast die gesamte Innenstadt, in der sich weitere Spuren mittelalterlichen Lebens finden lassen. Ein touristischer Höhepunkt in der Stadt sind die jährlich stattfindenden „Hussitenfestspiele“. Ein Highlight im Kunst- und Kulturangebot der Stadt ist das Bauhaus Denkmal Bundesschule, das im Sommer 2017 in die UNESCO Welterbe-Liste aufgenommen wurde. Der Medienpionier und documenta-Künstler Wolfgang Kahlen hat sich in Bernau bei Berlin mit seinem Intermedia Arts Museum niedergelassen, einem Privatmuseum, welches sein Lebenswerk ausstellt. Der Kunstraum Innenstadt beherbergt Teile der Skulpturensammlung aus der Waldsiedlung, die von 1958 bis 1989 als Wohnsiedlung der politischen DDR-Elite errichtet und für die Werke bedeutender deutscher Bildhauer gekauft wurden.

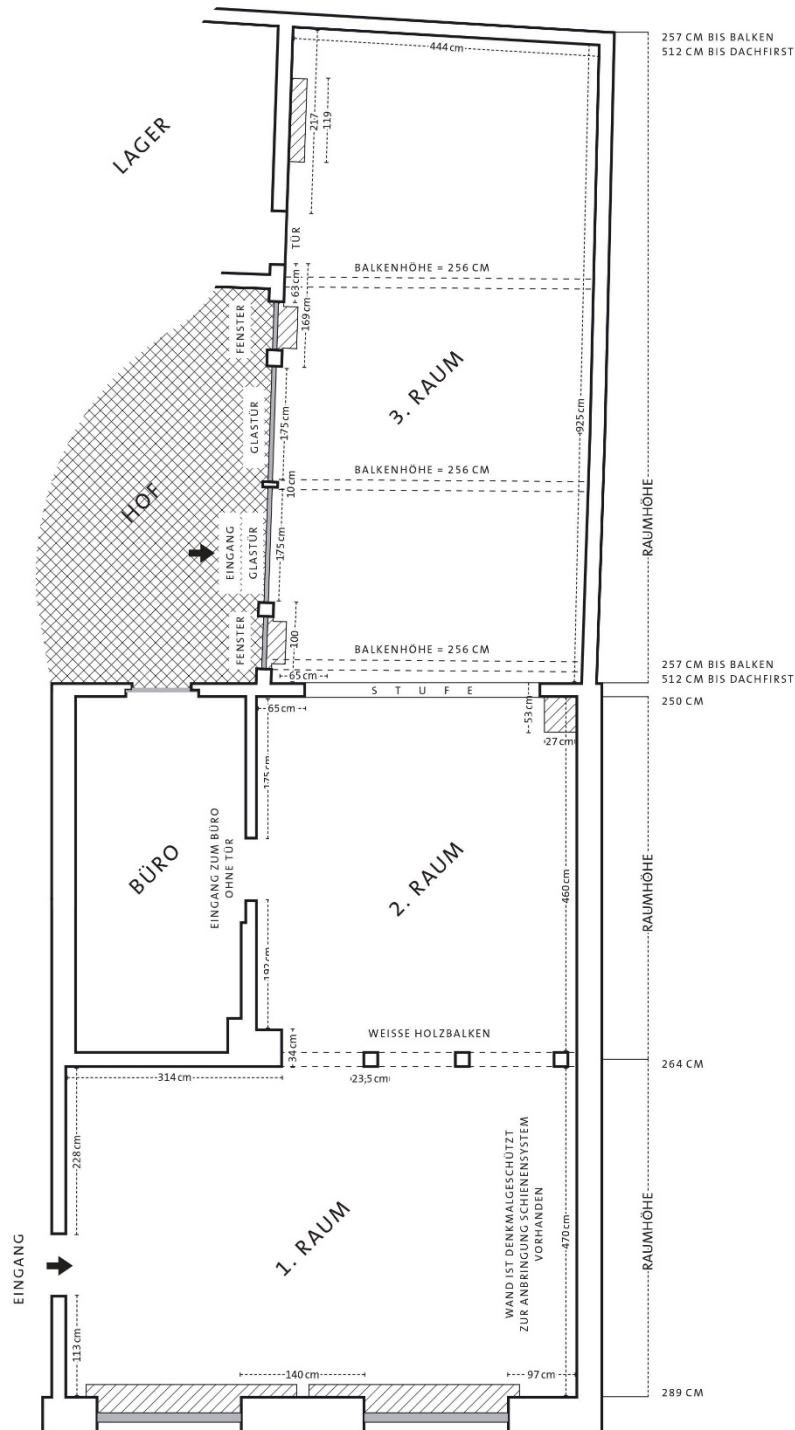
GALERIE BERNAU . Bürgermeisterstraße 4 . 16321 Bernau bei Berlin . Tel 03338 80 68
galerie@best-bernau.de . www.galerie-bernau.de . Öffnungszeiten: Di–Fr 10–18 und Sa 10–16 Uhr

In Trägerschaft der BeSt – Bernauer Stadtmarketing GmbH . www.best-bernau.de
Geschäftsführerin: Franziska Hausding . Vorsitzende des Aufsichtsrates: Christine Poppitz
Gesellschafterin: Stadt Bernau bei Berlin, vertreten durch Bürgermeister André Stahl . Marktplatz 2
16321 Bernau . Bankverbindung: IBAN DE58 1705 2000 3000 0470 41 . BIC WELADED1GZE
Finanzamt Eberswalde . Steuer-Nr. 065|126|00881 . Gerichtsstand FF Amtsgericht Frankfurt . HRB 12296





Grundriss der GALERIE BERNAU



GALERIE BERNAU . Bürgermeisterstraße 4 . 16321 Bernau bei Berlin . Tel 03338 80 68
 galerie@best-bernaude . www.galerie-bernaude . Öffnungszeiten: Di–Fr 10–18 und Sa 10–16 Uhr

In Trägerschaft der BeSt – Bernauer Stadtmarketing GmbH . www.best-bernaude
 Geschäftsführerin: Franziska Hausding . Vorsitzende des Aufsichtsrates: Christine Poppitz
 Gesellschafterin: Stadt Bernau bei Berlin, vertreten durch Bürgermeister André Stahl . Marktplatz 2
 16321 Bernau . Bankverbindung: IBAN DE58 1705 2000 3000 0470 41 . BIC WELADED1GZE
 Finanzamt Eberswalde . Steuer-Nr. 065|126|00881 . Gerichtsstand FF Amtsgericht Frankfurt . HRB 12296

